





Legenda

-  Hormônio de progestina
-  Hormônio de progestina e oestrogen
-  Sem hormônios
-  Com que frequência usar/tomar/mudar

Começar e parar por sua conta própria

Plan B® Pílulas de Emergência



Funciona melhor para IMC <26.
Pode ter sangramento de escape ou menstruar em novo tempo.

Coito Interrompido



Precisa controle de parceire.
Não muda a menstruação.

Consciência da Fertilidade



Quando seja fértil, use outro contraceptivo.
Não muda a menstruação.

Camisinhas Externas ou internas



Pode prevenir infecções sexualmente transmissíveis.
Não muda a menstruação.

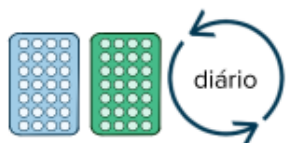
Espermicida ou esponja vaginal



Espermicida vêm como creme, gel, espuma, filme, esponja, ou supositório.
Não muda a menstruação.

Receita (médica) para começar, pare por sua conta própria

Pílulas Progestina ou Combinada



Mais de 70 tipos.
Pode menstruar mais leve ou sangramento de escape temporário.

Adesivo



Funciona para IMC <30.
Pode menstruar mais leve ou sangramento de escape temporário.

Anel vaginal



Pode ser tirado mesmo antes do sexo.
Pode menstruar mais leve ou sangramento de escape temporário.

Ella® Pílulas de Emergência



Funciona melhor para IMC <35.
Pode ter sangramento de escape ou menstruar em novo tempo.

Phexxi® Gel Vaginal



Pode prevenir clamídia e gonorreia.
Não muda a menstruação.

Diafragma o capuz cervical



Use com espermicida.
Não muda a menstruação.

Visite para começar, pare por sua conta própria

Injeção



Pode aumentar o peso e atrasar a volta à fertilidade.
Pode ter sangramento de escape, menstruar mais pesado ou leve, ou não menstruar.

Implante



Varinha plástica mesmo abaixo da pele.
Pode ter sangramento de escape, menstruar mais leve, ou não menstruar.

DIU hormonal



Pode ser anticoncepção de emergência.
Pode ter sangramento de escape, menstruar mais leve, ou não menstruar.

DIU de cobre



Pode ser anticoncepção de emergência.
Pode ter sangramento de escape ou menstruar mais pesado.

Permanente

Esterilização



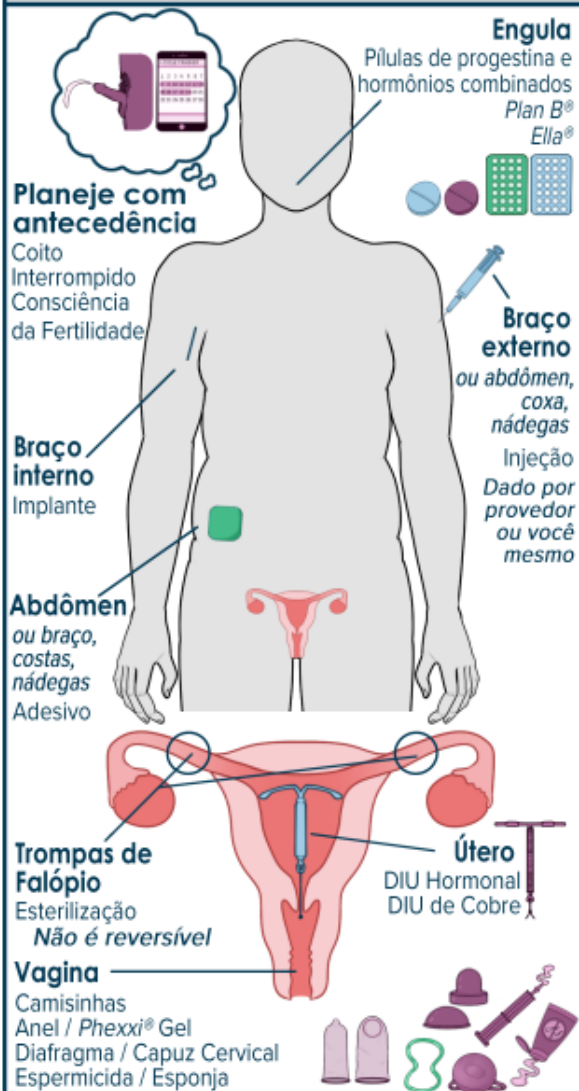
Qualquer parceire pode ser esterilizado.
Não muda a menstruação.

Escanee para



- Esta guia
- Folhas de informação para cada método
- Uma guia da anticoncepção pós-parto

Como usar cada método anticoncepcional



Se privacidade dos métodos seja importante para você, diz seu provedor, e considere como obtém o método, como guardá-lo, e como e quando usá-lo.

Alguns métodos podem ser combinados para aumentar a prevenção da gravidez.

Todos os métodos podem ser usados por pessoas de todas idades.

Todos os métodos podem ser usados por pessoas que usam terapia hormonal de afirmação de gênero.

	Em média* de cada 100 pessoas, este número vai engravidar num ano usando este método	Quando considerar anticoncepção de emergência (AE) <i>Use AE até 5 dias depois do sexo</i>
Sem anticoncepção (fertilidade média)	85	Teve sexo sem anticoncepção
Capuz cervical (com espermicida)	29	Preocupação sobre colocação adequada antes do sexo
Espermicida	21	Preocupação sobre colocação adequada antes do sexo
Camisinha interna	21	Camisinha se rasga ou desliza para que sêmen poderia estar na vagina
Coito interrompido	20	Algum sêmen poderia estar na vagina
Diafragma (com espermicida)	17	Preocupação sobre colocação adequada antes do sexo
Esponja vaginal	17	Preocupação sobre colocação adequada antes do sexo
Consciência da fertilidade	15	Dificuldade ou preocupações sobre seguir mudanças do corpo ou menstruação irregular
Phexxi® gel	14	Preocupação sobre colocação adequada antes do sexo
Camisinha externa	13	Camisinha se rasga ou desliza para que sêmen poderia estar na vagina
Pílulas (progestina)	7	Pílula ativa perdida ou tomada demasiado tarde segundo as instruções
Pílulas (hormônios combinados)	7	2 ou mais pílulas ativas perdidas seguidas
Adesivo	7	Deixado por muito tempo (24+ horas) ou tarde recolocá-lo segundo as instruções
Anel vaginal	7	Deixado por muito tempo (3+ horas) ou tarde recolocá-lo segundo as instruções
Injeção	4	Mais que 14 semanas desde injeção última
Esterilização	1	Não aplicável
DIU de cobre	0.8	DIU sai (acontece a menos de 1 em 100 pessoas)
DIU hormonal	0.2	DIU sai (acontece a menos de 1 em 100 pessoas)
Implante	0.1	Não aplicável

*Alguns métodos são mais difíceis de usar. Taxas de gravidez 'médias' ou 'de utilização típica' consideram as chances de erros do usuário.

Saber quando métodos podem não funcionar ajuda você a decidir o que é certo para você.